

ELEV AD 211 M

**CARACTERISTICAS DE PISTA /  
RWY CHARACTERISTICS**

RWY	DIRECCION / DIRECTION	THR	RESISTENCIA / STRENGTH	TIPO / TYPE
11	109.40°	22 57 10.81 N 109 56 50.23 W	52 F/B/W/T	ASFALTO / ASPHALT
29	289.41°	22 56 37.17 N 109 55 45.78 W		

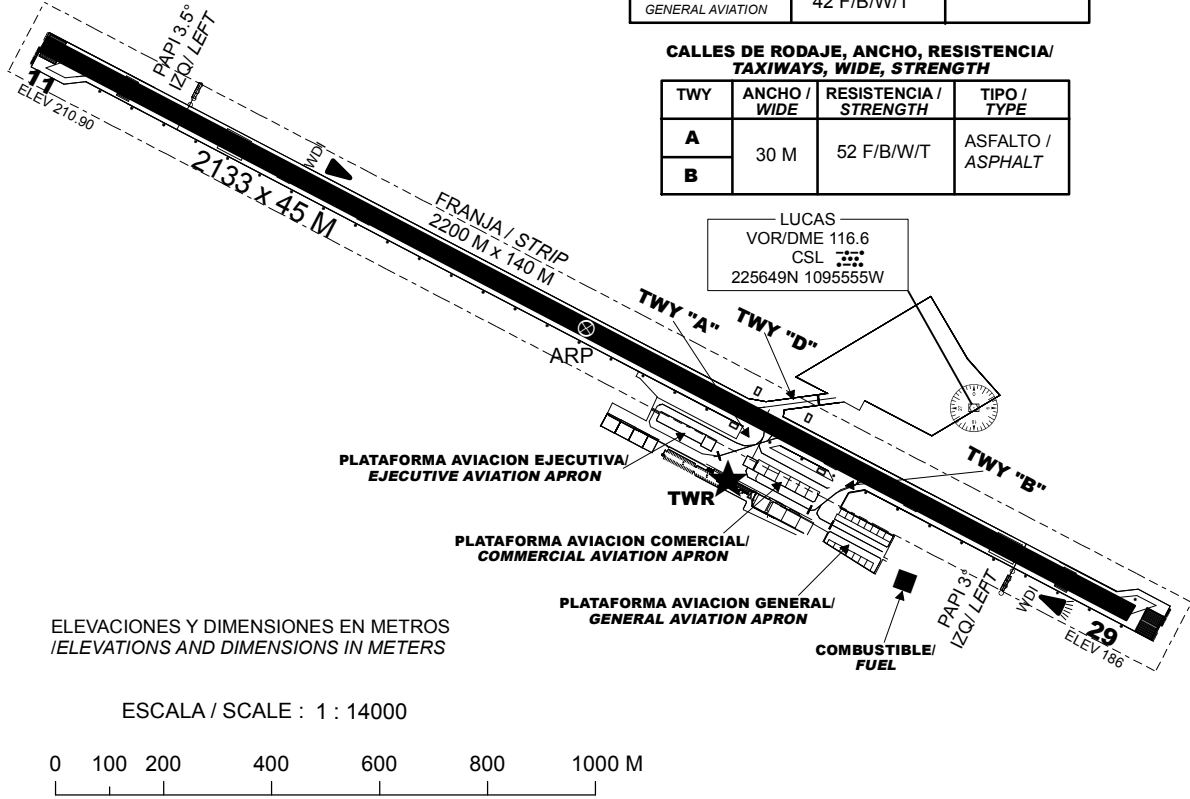
**PLATAFORMAS:RESISTENCIA/  
APRONS: STRENGTH**

PLATAFORMA / APRON	RESISTENCIA / STRENGTH	TIPO / TYPE
AVIACION COMERCIAL/ COMMERCIAL AVIATION	52 F/B/W/T	ASFALTO / ASPHALT
AVIACION EJECUTIVA/ EXECUTIVE AVIATION		
AVIACION GENERAL/ GENERAL AVIATION	42 F/B/W/T	

**CALLES DE RODAJE, ANCHO, RESISTENCIA/  
TAXIWAYS, WIDE, STRENGTH**

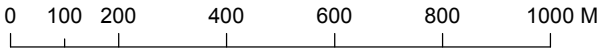
TWY	ANCHO / WIDE	RESISTENCIA / STRENGTH	TIPO / TYPE
A	30 M	52 F/B/W/T	ASFALTO / ASPHALT
B			

2008  
VAR. MAGNETICA. 10° E  
MAGNETIC VAR. 10° E

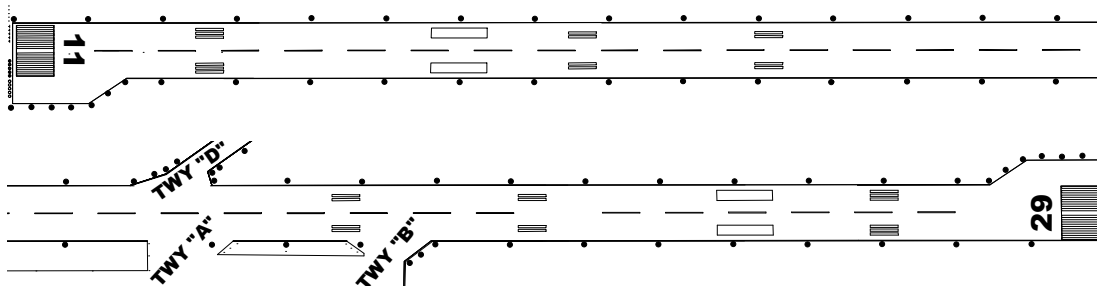


ELEVACIONES Y DIMENSIONES EN METROS  
ELEVATIONS AND DIMENSIONS IN METERS

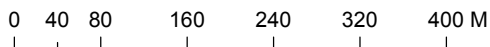
ESCALA / SCALE : 1 : 14000



**SEÑALES Y AYUDAS LUMINOSAS RWY 11/29 Y CALLES DE RODAJE DE SALIDA.  
MARKING AND LIGHTING AIDS RWY 11/29 AND EXIT TAXIWAYS**



ESCALA / SCALE : 1 : 7000



CAMBIOS / CHANGES : FORMATO : DESIGNADOR : SIMBOLOGIA / FORMAT : DESIGNATOR : SYMBOLS : TWY "D", VOR/DME

CARTA DE SALIDA NORMALIZADA  
 VUELO POR INSTRUMENTOS  
 STANDARD DEPARTURE CHART  
 INSTRUMENT (SID)

ALTITUD DE TRANSICION  
 TRANSITION ALTITUDE  
 18500

TWR 118.75  
 APP 120.9

ELEV AD 692 FT

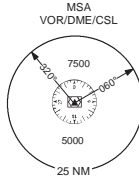
VAR 10° E

**CABO SAN LUCAS**

"AEROPUERTO INTL / INTL AIRPORT"

**DEPARTURE RWY 11**

**SALIDAS / DEPARTURES :**  
 CABOS TRES/THREE CHARLIE (SJD3C)  
 DUVIT UNO/ONE (DUVIT1)  
 LUCAS DOS/TWO ALFA (CSL2A)



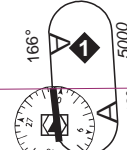
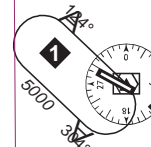
ALTITUDES, ELEVACIONES, ALTURAS EN FT  
 DISTANCIAS EN NM / ALTITUDES,  
 ELEVATIONS,  
 HEIGHTS IN FT DISTANCES IN NM

MARCACIONES, DERROTAS Y RADIALES SON  
 MAGNETICOS  
 BEARINGS, TRACKS AND RADIALS ARE MAGNETIC

CABOS  
 VOR/DME 114.0  
 SJD 3C  
 230846N 1094318W

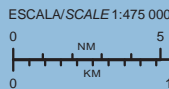
LUCAS  
 VOR/DME 116.6  
 CSL  
 225649N 1095555W

MAR DE CORTES /  
 CORTES SEA



CAMBIOS / CHANGES: MINIMOS / MINIMUMS.

OCEANO PACIFICO /  
 PACIFIC OCEAN



CARTA DE SALIDA NORMALIZADA  
VUELO POR INSTRUMENTOS  
STANDARD DEPARTURE CHART  
INSTRUMENT (SID)

ALTITUD DE TRANSICION  
TRANSITION ALTITUDE  
18500

TWR 118.75  
APP 120.9

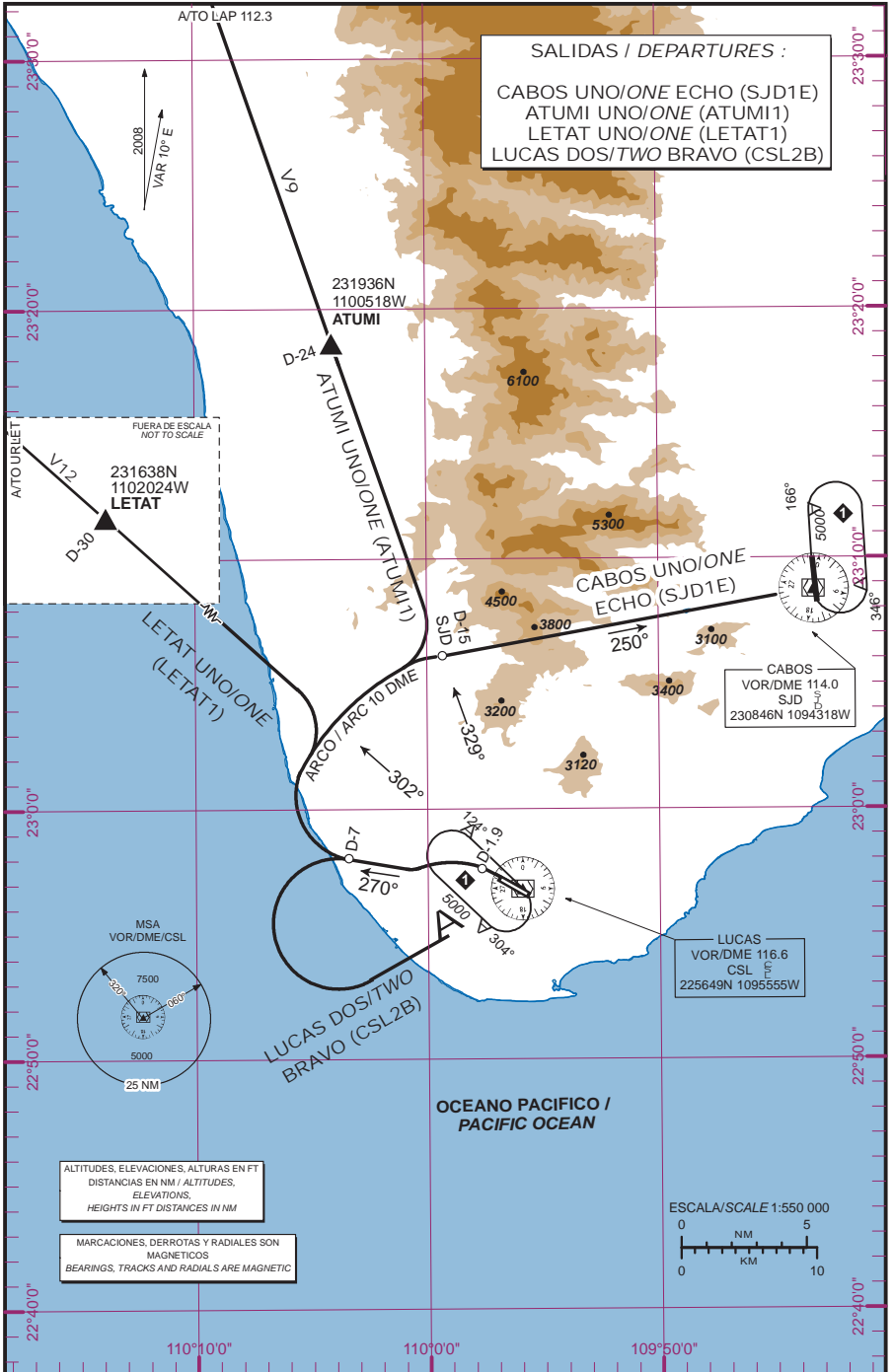
ELEV AD 692 FT

VAR 10° E

**CABO SAN LUCAS**

"AEROPUERTO INTL / INTL AIRPORT"

**DEPARTURE RWY 29**



CARTA DE SALIDA NORMALIZADA  
VUELO POR INSTRUMENTOS  
STANDARD DEPARTURE CHART  
INSTRUMENT (SID)

ALTITUD DE TRANSICION  
TRANSITION ALTITUDE  
18500

TWR 118.75  
APP 120.9

ELEV AD 692 FT

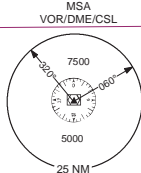
VAR 10° E

**CABO SAN LUCAS**

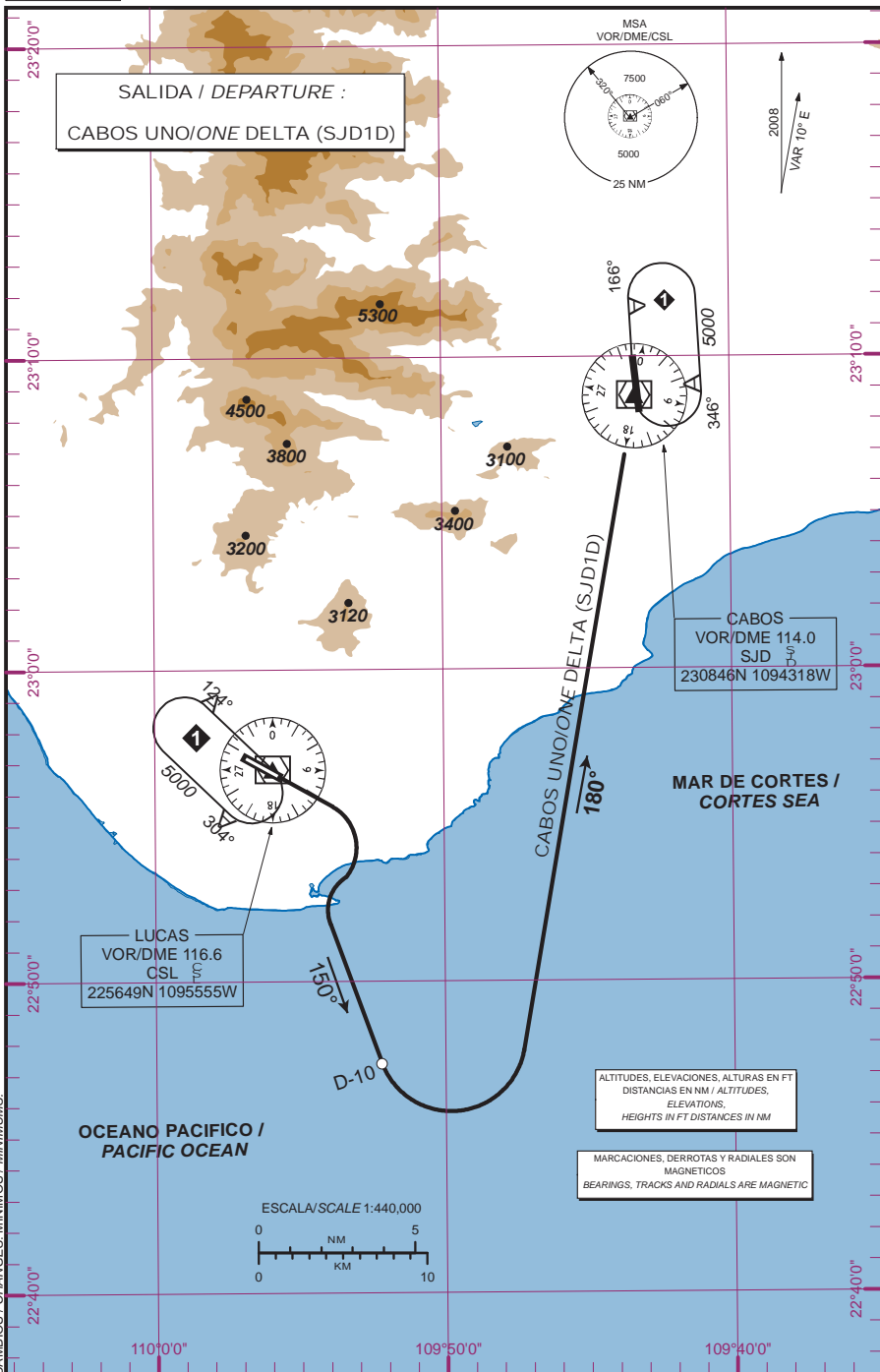
" AEROPUERTO INTL / INTL AIRPORT "

**DEPARTURE RWY 11**

SALIDA / DEPARTURE :  
CABOS UNO/ONE DELTA (SJD1D)



2008  
VAR 10° E



LUCAS  
VOR/DME 116.6  
CSL  
225649N 1095555W

CABOS  
VOR/DME 114.0  
SJD  
230846N 1094318W

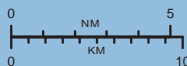
MAR DE CORTES /  
CORTES SEA

OCEANO PACIFICO /  
PACIFIC OCEAN

ALTITUDES, ELEVACIONES, ALTURAS EN FT  
DISTANCIAS EN NM / ALTITUDES,  
ELEVATIONS,  
HEIGHTS IN FT DISTANCES IN NM

MARCACIONES, DERROTAS Y RADIALES SON  
MAGNETICOS  
BEARINGS, TRACKS AND RADIALS ARE MAGNETIC

ESCALA / SCALE 1:440,000



CAMBIOS / CHANGES: MINIMOS / MINIMAL

CARTA DE LLEGADA NORMALIZADA  
 VUELO POR INSTRUMENTOS  
 STANDARD ARRIVAL CHART  
 INSTRUMENT (STAR)

TWR 118.75  
 APP 120.9

ELEV AD 692 FT

**CABO SAN LUCAS**

VAR 10° E

"AEROPUERTO INTL / INTL AIRPORT"

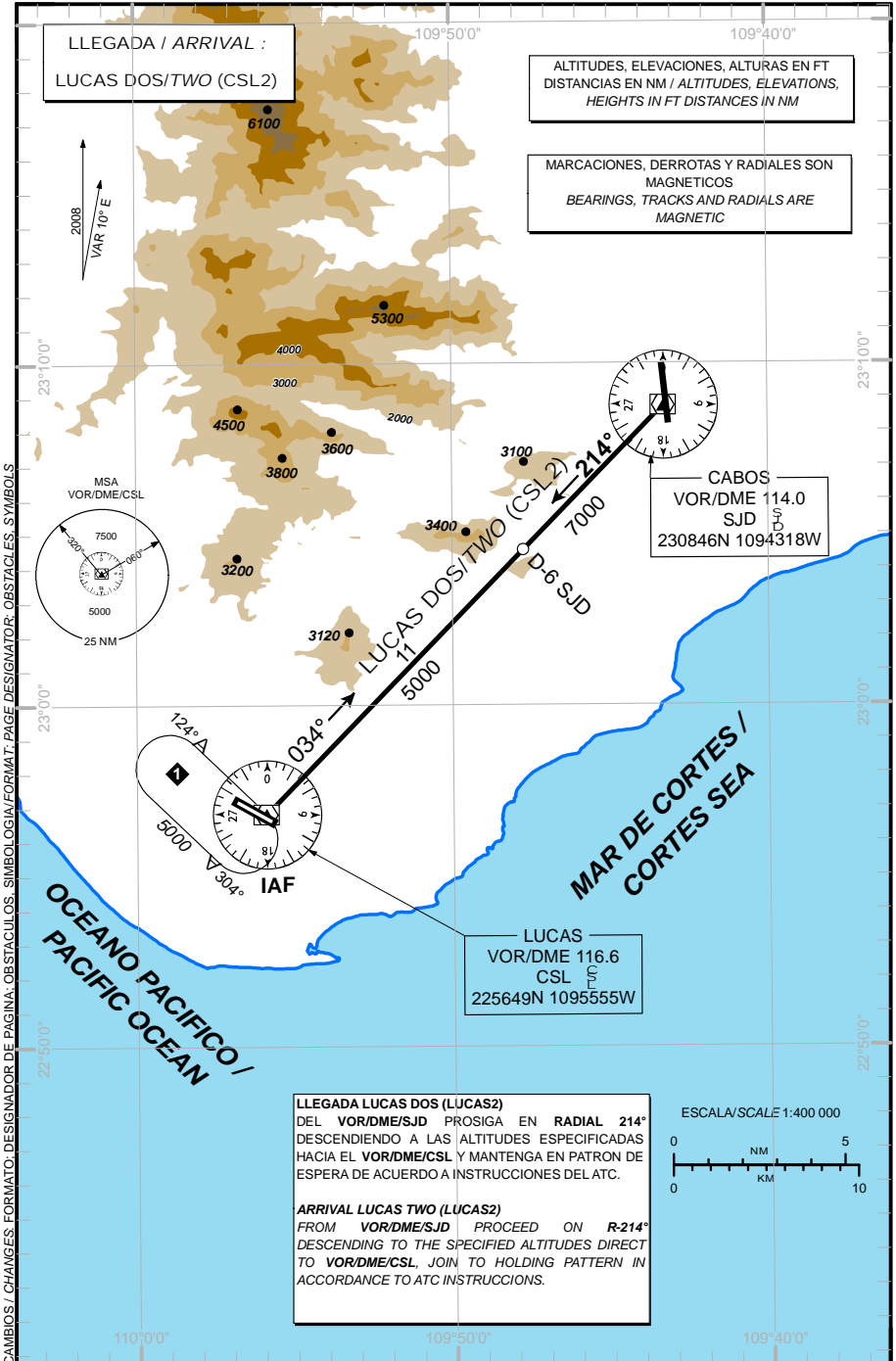
**ARRIVAL RWY 29**

ALTITUD DE TRANSICION  
 TRANSITION ALTITUDE  
 18500

LLEGADA / ARRIVAL :  
 LUCAS DOS/TWO (CSL2)

ALTITUDES, ELEVACIONES, ALTURAS EN FT  
 DISTANCIAS EN NM / ALTITUDES, ELEVATIONS,  
 HEIGHTS IN FT DISTANCES IN NM

MARCACIONES, DERROTAS Y RADIALES SON  
 MAGNETICOS  
 BEARINGS, TRACKS AND RADIALS ARE  
 MAGNETIC

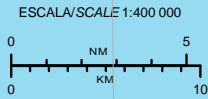


CABOS  
 VOR/DME 114.0  
 SJD  
 230846N 1094318W

LUCAS  
 VOR/DME 116.6  
 CSL  
 225649N 1095555W

**LLEGADA LUCAS DOS (LUCAS2)**  
 DEL VOR/DME/SJD PROSIGA EN RADIAL 214°  
 DESCENDIENDO A LAS ALTITUDES ESPECIFICADAS  
 HACIA EL VOR/DME/CSL Y MANTENGA EN PATRON DE  
 ESPERA DE ACUERDO A INSTRUCCIONES DEL ATC.

**ARRIVAL LUCAS TWO (LUCAS2)**  
 FROM VOR/DME/SJD PROCEED ON R-214°  
 DESCENDING TO THE SPECIFIED ALTITUDES DIRECT  
 TO VOR/DME/CSL. JOIN TO HOLDING PATTERN IN  
 ACCORDANCE TO ATC INSTRUCCIONS.



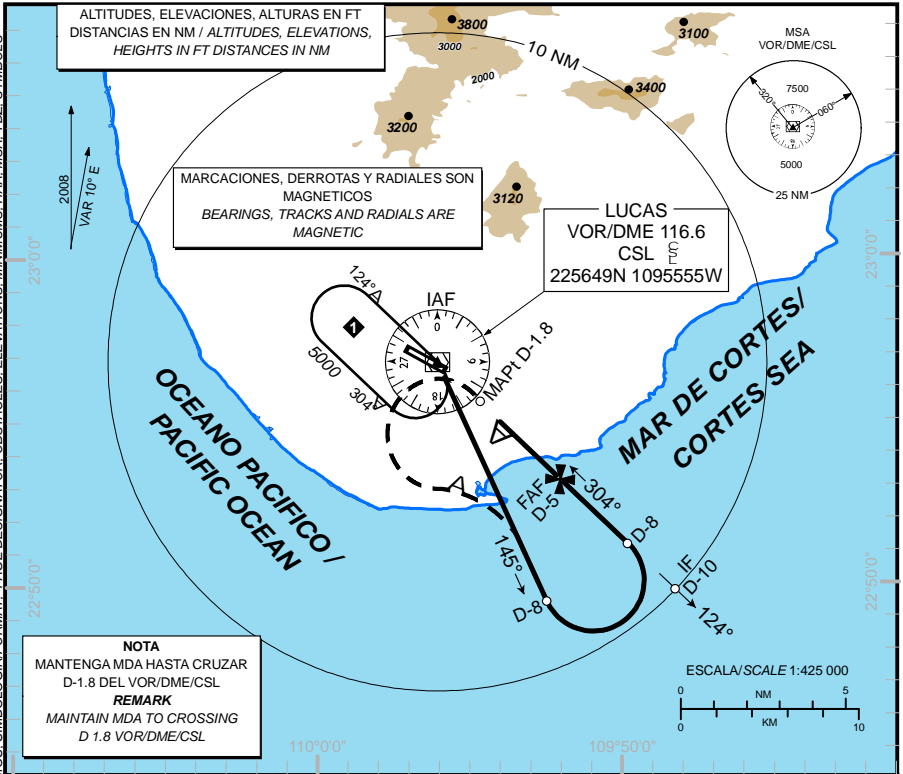
CAMBIOS / CHANGES. FORMATO. DESIGNADOR DE PAGINA. OBSTACULOS. SIMBOLOGIA/FORMAT. PAGE DESIGNATOR. OBSTACLES. SYMBOLS

**TWR  
APP**      **118.75  
120.9**

ELEV AD 692 FT  
VAR 10° E

**CABO SAN LUCAS**  
AEROPUERTO INTL / INTL AIRPORT  
VOR/DME 1 RWY 29

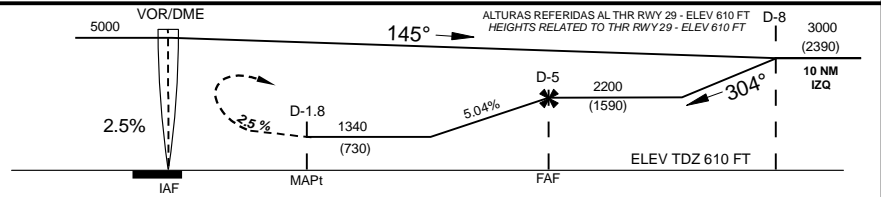
ALTITUD DE TRANSICION  
TRANSITION ALTITUDE  
18500



**APROXIMACION FRUSTRADA / MISSED APPROACH**

EFFECTUE VIRAJE A LA IZQUIERDA E INTERCEPTE EN ASCENSO EL RADIAL 145° HASTA D-8, VIRE A LA IZQUIERDA Y PROSIGA EN TRAYECTORIA DE APROXIMACION HACIA EL VOR/DME/CSL HASTA LA ALTITUD MINIMA DE ESPERA.

TURN LEFT TO INTERCEPT CLIMBING OUTBOUND ON CSL VOR R-145° TO D-8, TURN LEFT AND PROCEED IN FINAL TRACK TO VOR CSL AT THE MINIMUM HOLDING ALTITUDE.



**GRADIENTE DE DESCENSO / RATE OF DESCENT**

FAF-MAPt 3.2 NM 5.04% (2.88°)	VEL GS (KTS)	80	100	120	140	160	180
	FT/MIN	408	511	613	715	817	919
	MIN:SEC	2:24	1:55	1:36	1:22	1:12	1:04

ALTITUD MINIMA SEGUN DISTANCIA DME/CSL / MINIMUM  
ALTITUDE ACCORDING TO DISTANCE DME/CSL

	NM	5	4	3	2	-
	FT	2200	1890	1580	1270	-

**APROXIMACION FRUSTRADA / MISSED APPROACH**

DISTANCIA MAXIMA DE ALEJAMIENTO 8 NM DESDE EL MAPt  
MAXIMUM DISTANCE TO TURN 8 NM FROM MAPt

VEL GS (KTS)	80	100	120	140	160	180	200
MIN:SEC	7:39	6:07	5:06	4:22	3:49	3:24	3:03

	A	B	C	D
<b>APROXIMACION DIRECTA STRAIGHT-IN APPROACH 29</b>	MDA (MDH) 1340 (730) - 1 3/4 (2800 M)		2 (3200M)	_____
<b>CIRCLING CNL SECTOR "N" DE RWY 11/29</b>	MDA (MDH) 1700 (1008) - 1 3/4 (2800 M)		3 (4800 M)	_____

CAMBIOS / CHANGES: FORMATO: DESIGNADOR DE PAGINA: OBSTACULOS: ELEVACIONES: MINIMOS: SIMBOLOGIA/FORMAT: PAGE DESIGNATOR: OBSTACLES: ELEVATIONS: MINIMUMS: HAA: MSA: TDZ: SYMBOLS

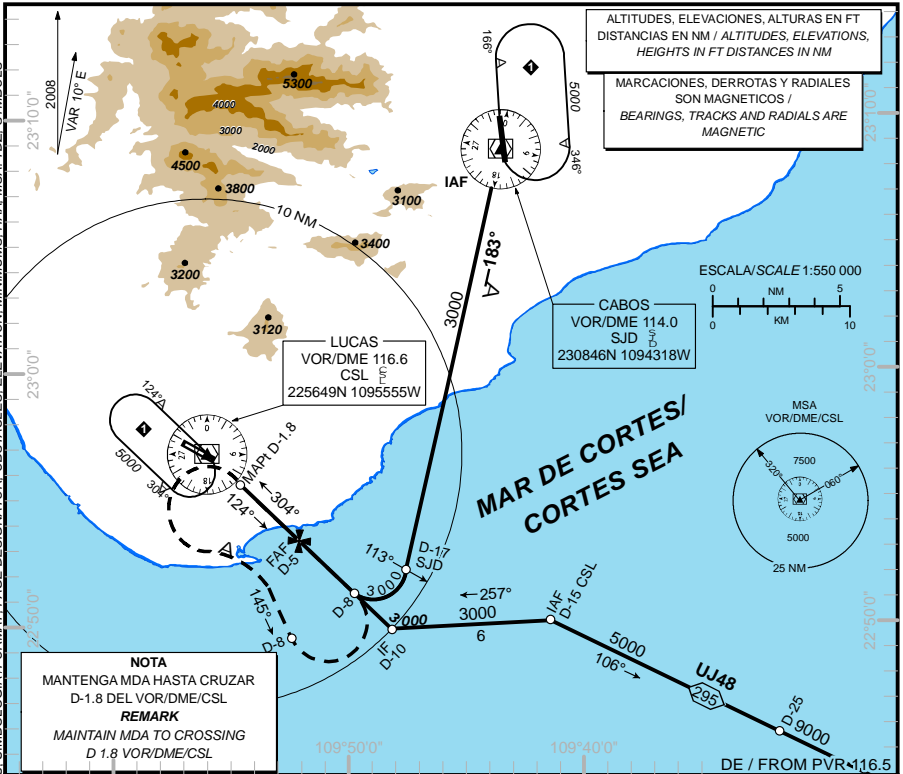
CARTA DE APROXIMACION  
POR INSTRUMENTOS  
INSTRUMENT APPROACH  
CHART (IAC)

**TWR** 118.75  
**APP** 120.9

ELEV AD 692 FT  
VAR 10° E

**CABO SAN LUCAS**  
AEROPUERTO INTL / INTL AIRPORT  
VOR/DME 2 RWY 29

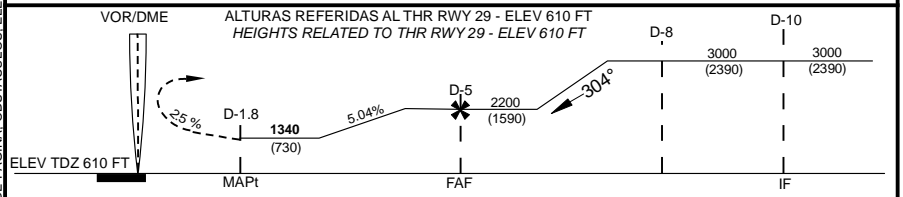
ALTITUD DE TRANSICION  
TRANSITION ALTITUDE  
18500



APROXIMACION FRUSTRADA / MISSED APPROACH

EFECTUE VIRAJE A LA IZQUIERDA E INTERCEPTE EN ASCENSO EL RADIAL 145° HASTA D-8. VIRE A LA IZQUIERDA Y PROSIGA EN TRAYECTORIA DE APROXIMACION HACIA EL VOR/DME/CSL HASTA LA ALTITUD MINIMA DE ESPERA.

TURN LEFT TO INTERCEPT CLIMBING OUTBOUND ON CSL VOR R-145° TO D-8, TURN LEFT AND PROCEED IN FINAL TRACK TO VOR CSL AT THE MINIMUM HOLDING ALTITUDE.



GRADIENTE DE DESCENSO / RATE OF DESCENT

FAF-MAPt	80	100	120	140	160	180
VEL GS (KTS)	80	100	120	140	160	180
FT/MIN	408	511	613	715	817	919
MIN:SEC (2.88°)	2:24	1:55	1:36	1:22	1:12	1:04

APROXIMACION FRUSTRADA / MISSED APPROACH  
DISTANCIA MAXIMA DE ALEJAMIENTO 8 NM DESDE EL MAPt /  
MAXIMUM DISTANCE TO TURV 8 NM FROM MAPt

VEL GS (KTS)	80	100	120	140	160	180	200
MIN:SEC	7:39	6:07	5:06	4:22	3:49	3:24	3:03

ALTITUD MINIMA SEGUN DISTANCIA DME/CSL / MINIMUM ALTITUDE  
ACCORDING TO DISTANCE DME/CSL

	5	4	3	2	-
NM	5	4	3	2	-
FT	2200	1890	1580	1270	-

	A	B	C	D
APROXIMACION DIRECTA STRAIGHT-IN APPROACH 29	MDA (MDH) 1340 (730) - 1 3/4 ( 2800 M )		2 ( 3200 M )	_____
CIRCLING CNL SECTOR "W" DE RWY 11/29	MDA (MDH) 1700 (1008) - 1 3/4 ( 2800 M )		3 ( 4800 M )	_____